

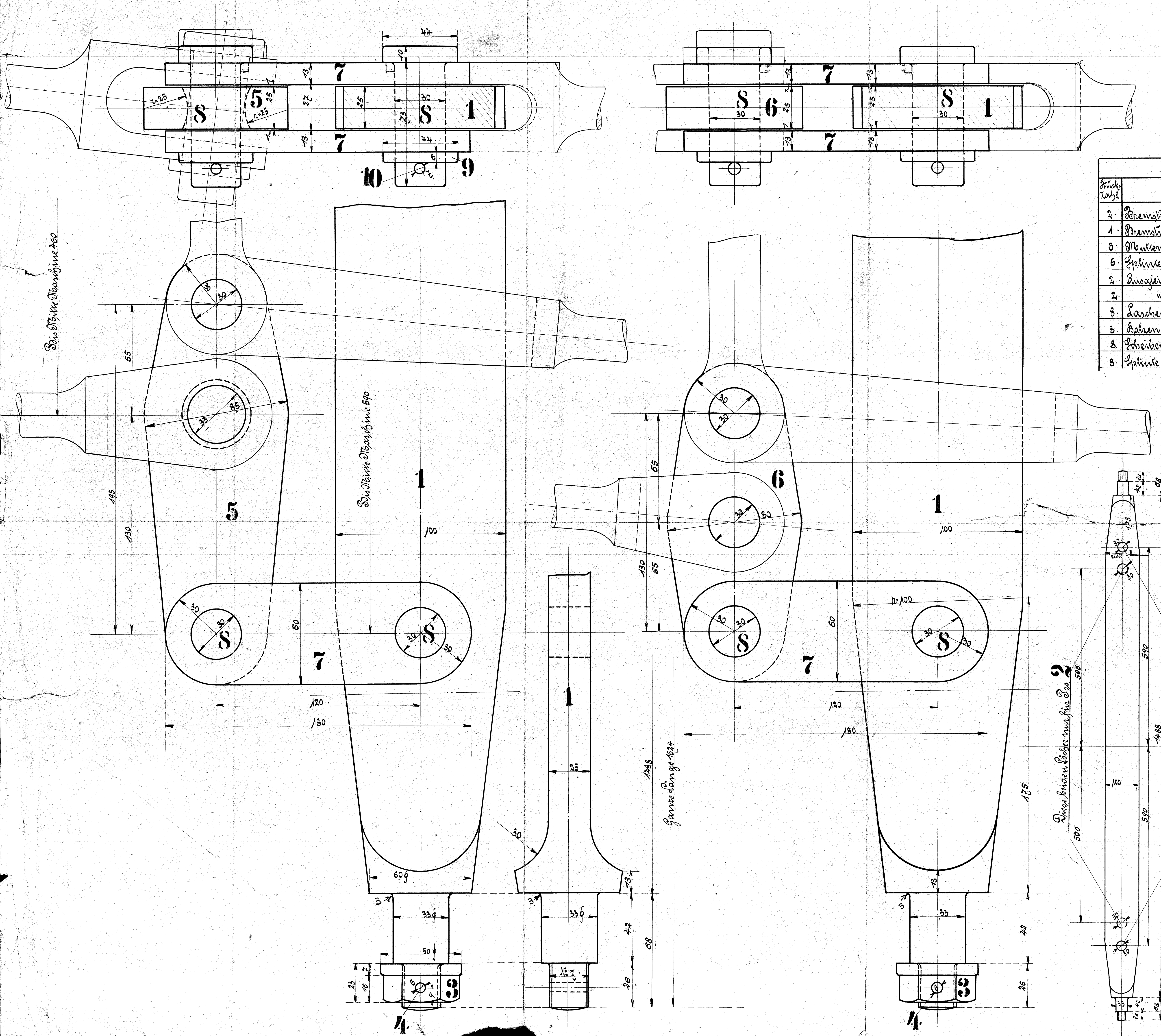
Die Mitte Maschine 260

Die Mitte Maschine 570

Diese beiden Lagers nur für See

Diese beiden Lagers nur für See

Anzahlungen für eine Lokomotive.					Materialbestellung für eine Lokomot.	
Brich- zahl	Benennung	Nummer	Material	Bemerkung	Zeich- Ba.	Dimensionen n. Modellzeichnen
2	Bremstraversen (Korn. u. Mittel)	1	Flußeisen			Kopfen einschren und härten
1	Bremstraverse (Vordere)	2	"			
6	Mentern mit Band	3	"			hart
6	Spinnke	4	"			
2	Ausgleichsbebel	5	"			Augen hart
2	"	6	"			
8	Lanschen	7	"			
8	Spalten	8	"			Vinschren & härten
8	Spalten	9	"			
8	Spinnke	10	"			



101 HEISSDAMPF-TENDERLOKOMOTIVE
 FÜR DIE SÜDFÖRNSCHE EISENBahn.
 FABRIK № 9983-9986 & 10022-10024. BETRIEBS № 1-7
 HENSCHEL & SOHN. CASSEL 1910